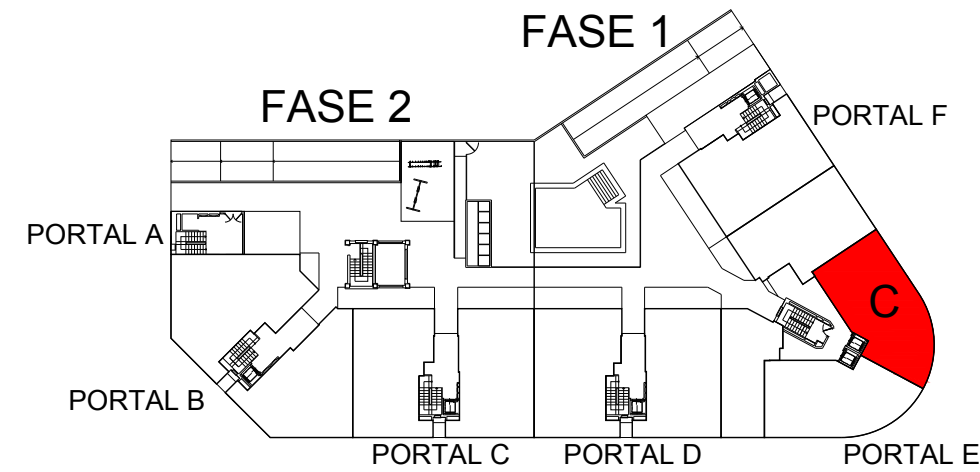




EDIFICIO EL RODEO
PROGEMISA



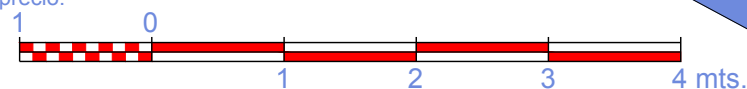
PORTAL E
PLANTA BAJA
TIPO C

SUPERFICIE ÚTIL 90.15 m²
SUPERFICIE CONSTRUIDA 113.49 m²



Documento a efectos informativos sin valor contractual.
Mobiliario y accesorios a efectos orientativos, no incluidos en el precio.
La situación de los sanitarios es a modo orientativo.
Las superficies útiles indicadas son aproximadas.

ESCALA GRÁFICA



Avd./ Hernán Cortés nº 5-bajo, Telf. 927 243 062/96
www.grupoprogemisa.com
departamento.ventas@grupoprogemisa.com