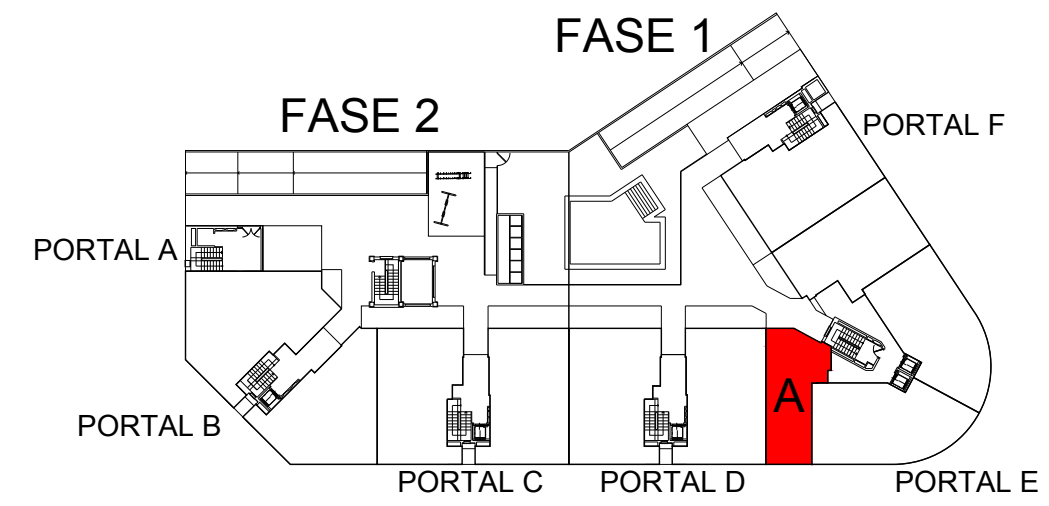


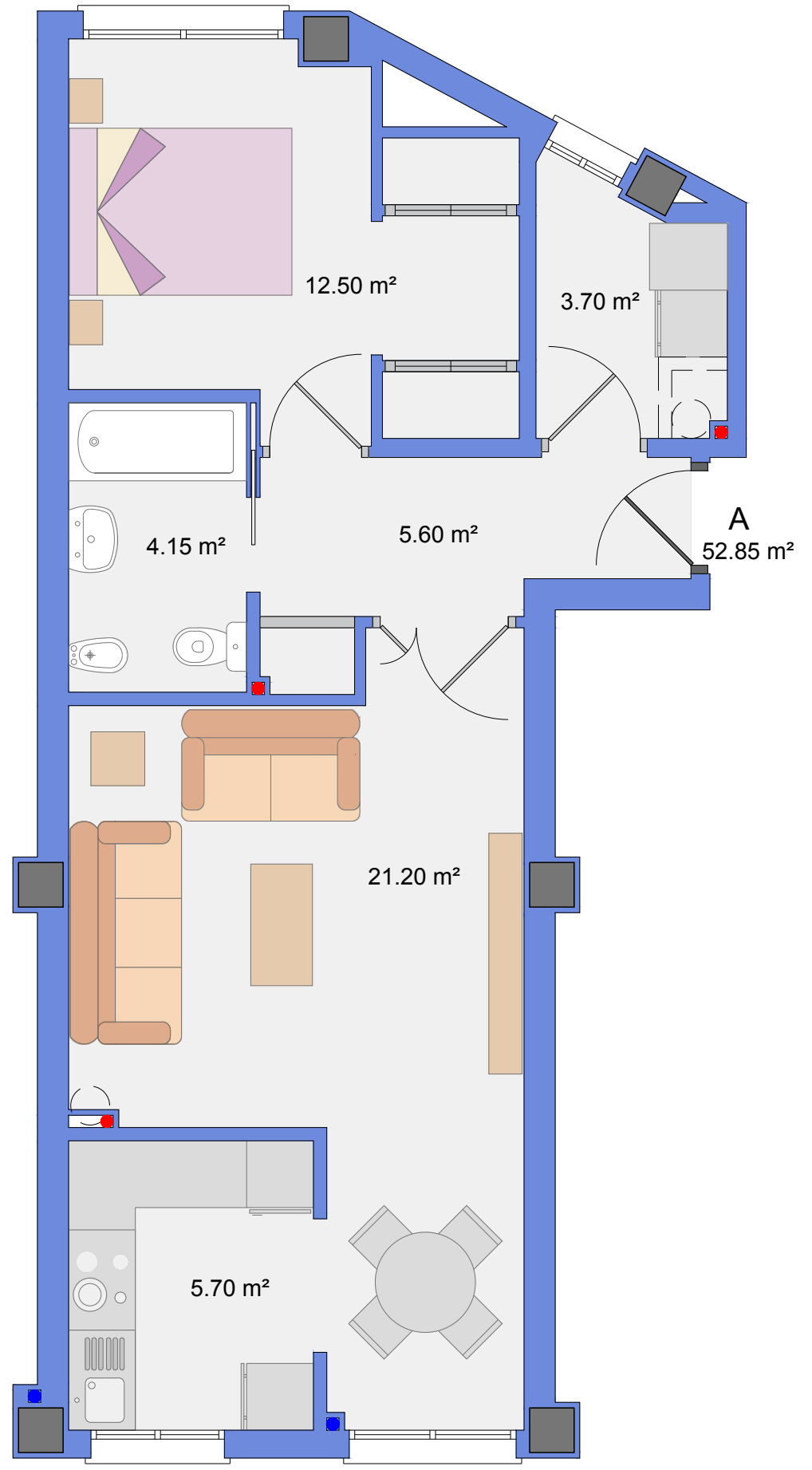


EDIFICIO EL **RODEO**
PROGEMISA

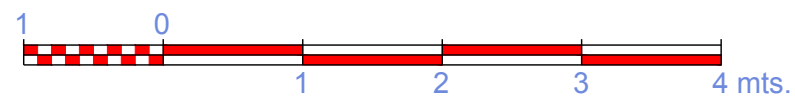


**PORTAL E
PLANTA BAJA
TIPO A**

SUPERFICIE ÚTIL 52.85 m²
SUPERFICIE CONSTRUIDA 66.53 m²



ESCALA GRÁFICA



Documento a efectos informativos sin valor contractual.
Mobiliario y accesorios a efectos orientativos, no incluidos en el precio.
La situación de los sanitarios es a modo orientativo.
Las superficies útiles indicadas son aproximadas.



Avd./ Hernán Cortés nº 5-bajo, Telf. 927 243 062/96
www.grupoprogemisa.com
departamento.ventas@grupoprogemisa.com